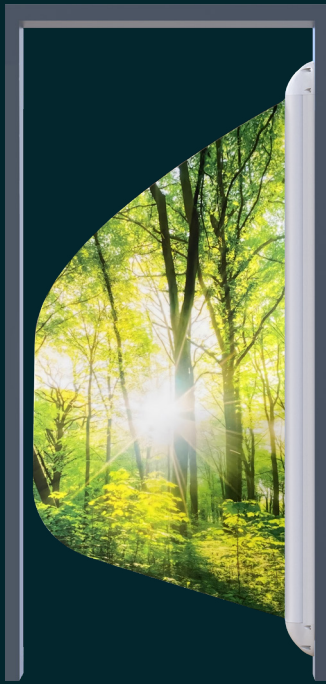


DATENBLATT DUSCHTÜRSYSTEM

SHOWER Flex™ Duschtürsystem

Das ligaturresistente Duschtürsystem SHOWER Flex™ von Kingsway wurde entwickelt, um das Risiko von Todesfällen in verhaltensmedizinischen Einrichtungen zu minimieren und dabei die Würde der Patienten zu wahren. Das System wurde von unabhängiger Stelle auf seine Festigkeit und Ligatur-resistenz geprüft. Das durchdachte Design fördert das Wohlbefinden und die Genesung der Patienten und trägt zugleich zu ihrer Sicherheit in der Pflegeeinrichtung bei.



Geschäftsbedingungen:

Unsere Allgemeinen Geschäftsbedingungen finden Sie unter <https://kingswaygroupglobal.com/de-de/kingsway-group-germany-allgemeine-nutzungsbedingungen>



SHOWER Flex™ Vorteile und Eigenschaften



Wahrt die Privatsphäre der Patienten von Waschräumen



Durchgehendes Türband MegaHinge (PATENT Nr. 2307102.0) ohne Ligatur-Angriffspunkte



Hochfeste EnduraFlex-Anti-Ligatur-Türblatt

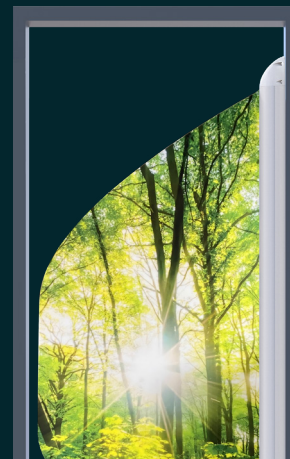


Individuell gestaltbares Türblatt – mit eigenen Motiven oder Holzoptik



Für Feuchträume geeignet!

SHOWER Flex™ Technische Daten



Technische Daten

Türkern:

- 3,175 mm EnduraFlex bruchsicheres Polycarbonat

Maximale Öffnungsmaße:

- Standard/kundenspezifisch:
1219,2 mm (B) x 2133,6 mm (H)

Türblatt-Ausführungen:

- Einzelblatt
- Für andere Anwendungen wenden Sie sich gerne an uns

Rahmenausführungen:

- Türgarnitur mit vollgeschweißter Hohlmetall-Rahmenkonstruktion, 1,9 mm (14 ga) dick, mit 4,5 mm (7 ga) Verstärkung
- Nachrüstung in vorhandene Rahmen

Produktprüfung:

- Flammbarkeitsklassifizierung: UL 94 V-1 (selbstverlöschend nach Entzug der Flamme, ohne brennbare Tropfen)

Reinigung:

- Mit warmem Wasser und einem milden Spülmittel reinigen
- Verwenden Sie ein weiches Tuch oder einen Schwamm
- Gründlich mit klarem Wasser abspülen und mit einem weichen, fusselfreien Tuch trocknen

Verwendung von Ammoniak, Lösungs- oder Scheuermitteln vermeiden, da diese die Lebensdauer oder die Funktion beeinträchtigen können.

Produktcode:

- SFD01: SHOWER Flex™ Türgarnitur mit doppelwirkendem Türband, unbedrucktem Blatt und grundierter Metallrahmenverkleidung
- SFD02: SHOWER Flex™ Türgarnitur mit doppelwirkendem Türband, bedrucktem Blatt und grundierter Metallrahmenverkleidung
- SFD03: SHOWER Flex™ Nachrüsttür mit doppelwirkendem Türband und unbedrucktem Blatt (ohne Rahmen)
- SFD04: SHOWER Flex™ Nachrüsttür mit doppelwirkendem Türband und bedrucktem Blatt (ohne Rahmen)

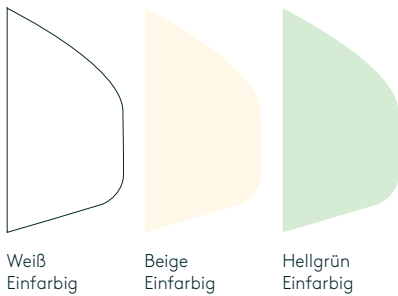


1 Jahr Herstellergarantie auf Material- und Verarbeitungsfehler gemäß unseren „Kingsway Group Product Warranty“-Bestimmungen, die auf Anfrage erhältlich sind.

DATENBLATT DUSCHTÜRSYSTEM

SHOWER-Flex™-Ausführungen

Standardausführungen:



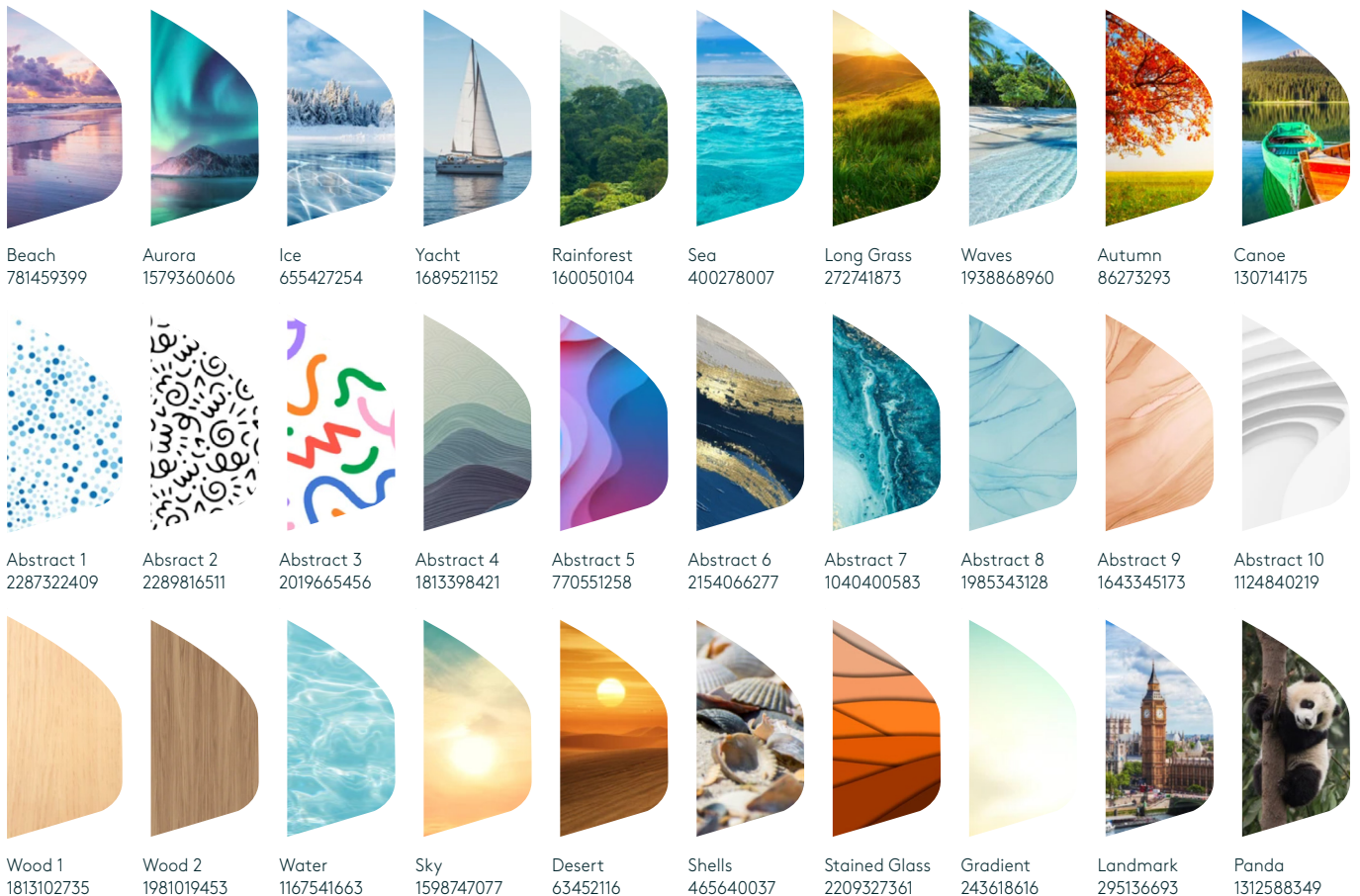
Weiß
Einfarbig

Beige
Einfarbig

Hellgrün
Einfarbig

Individuell bedrucktes Finish:

Jeder Look ist möglich! Kontaktieren Sie uns, um Ihre individuelle Ausführung im Detail zu besprechen.



Beach
781459399

Aurora
1579360606

Ice
655427254

Yacht
1689521152

Rainforest
160050104

Sea
400278007

Long Grass
272741873

Waves
1938868960

Autumn
86273293

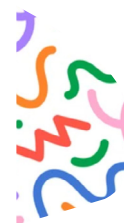
Canoe
130714175



Abstract 1
2287322409



Abstract 2
2289816511



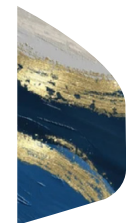
Abstract 3
2019665456



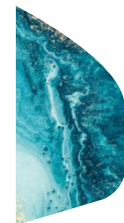
Abstract 4
1813398421



Abstract 5
770551258



Abstract 6
2154066277



Abstract 7
1040400583



Abstract 8
1985343128



Abstract 9
1643345173



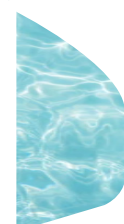
Abstract 10
1124840219



Wood 1
1813102735



Wood 2
1981019453



Water
1167541663



Sky
1598747077



Desert
63452116



Shells
465640037



Stained Glass
2209327361



Gradient
243618616



Landmark
295136693



Panda
1312588349



Ihr Partner für Patientensicherheit

Die besten Ideen entstehen im Gespräch

Neumarkt Galerie, Richmodstrasse 6
Cologne, Nordrhein-Westfalen,
50667, Germany

+49 221 65058402
sales@kingswaygroupde.com

kingswaygroupglobal.com